

BRACHENPASS 11

Stadt Werdau
Stadtteil
Flurstück. 601/5, 2173/1
Grundstücksfläche 5.938 m²
Adresse Rathenaustraße
Eigentum privat

Bestandsnutzung / Zustand

- aufgelassene Gärten
- Brachland
- verwaldet
- Ruinen

Restriktionen / Konflikte

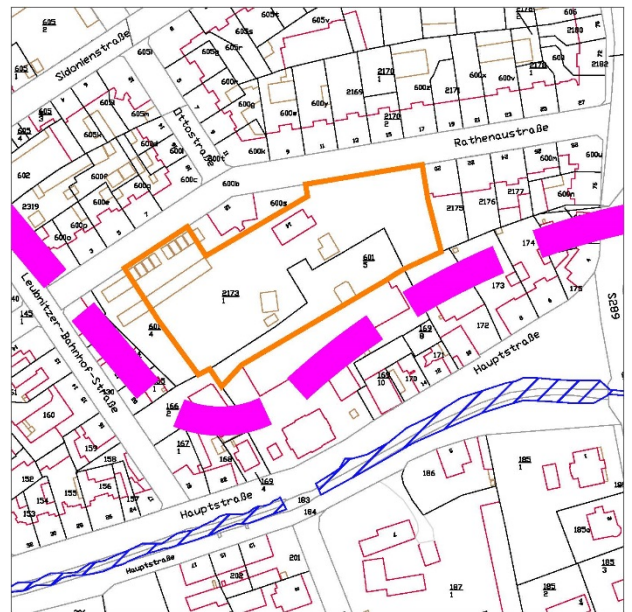
Geplante Maßnahmen / Nachnutzung

- Nutzungsmöglichkeit:
- Wohnen (Einfamilienhäuser oder Mehrfamilienhäuser)

Gebietskategorie

Mischgebiet

Lage in der Stadt



Foto

