

BRACHENPASS 37

Stadt Werdau
Stadtteil
Flurstck. 101/21
Grundstücksfläche 9.241 m²
Adresse ehem. Lokschuppen
Eigentum

Bestandsnutzung / Zustand

- ruinös
- beginnende Teileinbrüche

Restriktionen / Konflikte

- Erschließung (Zufahrt)
- Altlasten

Gep plante Maßnahmen / Nachnutzung

- Gewerbe oder Grünfläche

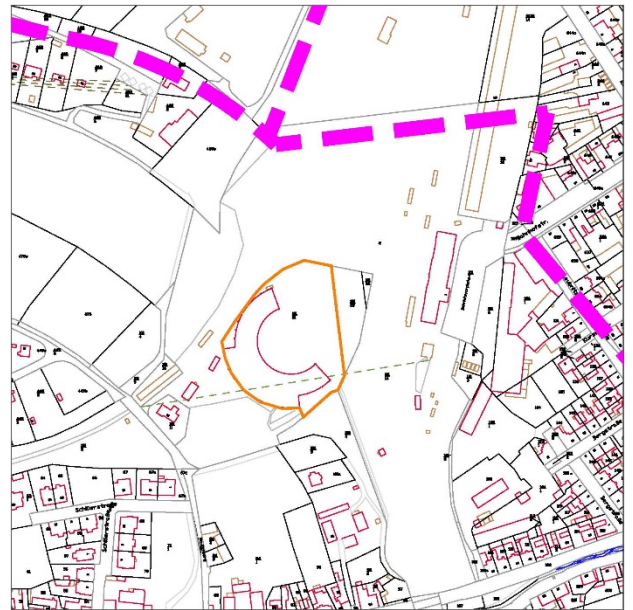
Gebietskategorie

Bahnanlagen → Entwidmung?

an privat verkauft

Gewerbliche Baufläche (Entwicklungsfläche)

Lage in der Stadt



Luftbild

