

BRACHENPASS 27

Stadt	Werdau
Stadtteil	Langenhessen
Flurstck.	650/4, 650/5, 663/3, 656/3,650/2
Grundstücksfläche	56.000 m ²
Adresse	Seelingstädter Straße
Eigentum	privat ehem. Kartoffellagerhaus

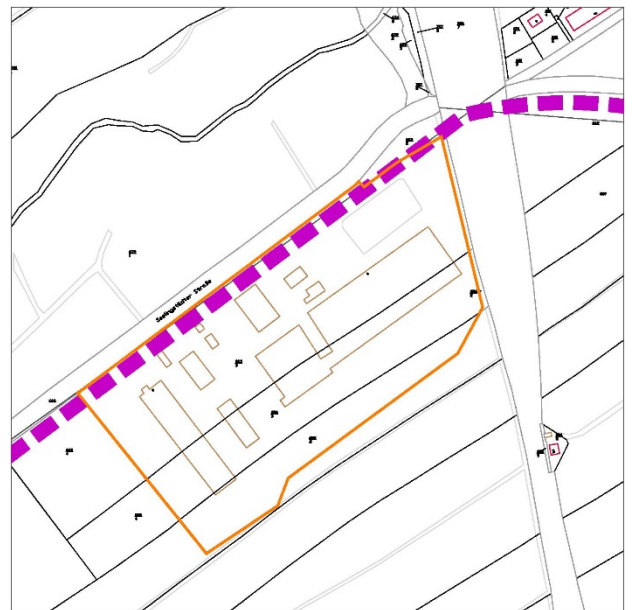
Bestandsnutzung / Zustand

- verschiedene Gewerbe
- z.T. Westtrasse

Restriktionen / Konflikte

- Altstandort – Altlastenkennziffer 93200339

Lage in der Stadt



Geplante Maßnahmen / Nachnutzung

Nutzungsziel:

- vollständige Nutzung Gewerbebestandort bzw. Nutzung im Zusammenhang mit Tourismuskonzept Koberbachtalsperre

Foto



Gebietskategorie

Gewerbegebiet

