

## BRACHENPASS 23

Stadt	Werdau
Stadtteil	
Flurstück	524 i, 2167 b, 2167 c, 2167 d, 2167 h
Grundstücksfläche	2.910 m <sup>2</sup>
Adresse	Freiherr-vom-Stein-Straße 13 - 21
Eigentum	privat

### Bestandsnutzung / Zustand

- beräumt
- ungenutzt

### Restriktionen / Konflikte

### Geplante Maßnahmen / Nachnutzung

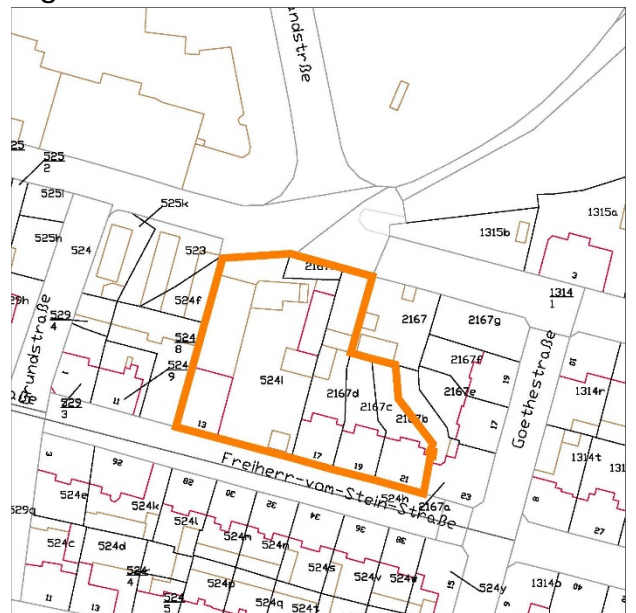
Nutzungsziel:

- Altenpflege oder Wohnen /  
betreutes Wohnen (MFH)  
siehe SEKO „Östliches Stadtzentrum“

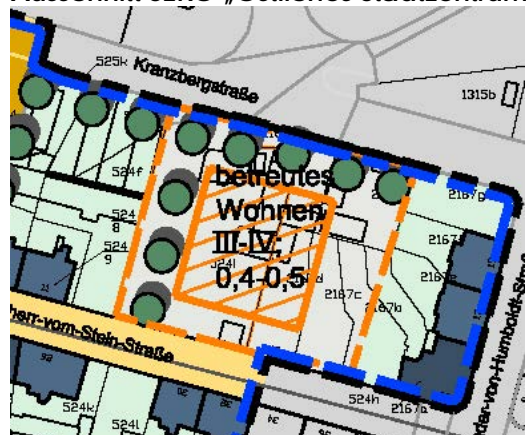
### Gebietskategorie

Mischgebiet  
Stadtumbaugebiet „Östliches Stadtzentrum“

### Lage in der Stadt



### Ausschnitt SEKO „Östliches Stadtzentrum“



### Foto

